

08 / 06 / 2017

JUEVES / OSTEGUNA / THURSDAY

ADDIT3D by BIEMH
FERIA INTERNACIONAL
DE FABRICACIÓN
ADITIVA Y 3D

Jornadas sobre **Fabricación Aditiva**

Luis Suárez Ríos | **FUNDACIÓN PRODINTEC**

Impresión 3D de componentes cerámicos mediante
tecnología LCM para aplicaciones implantológicas

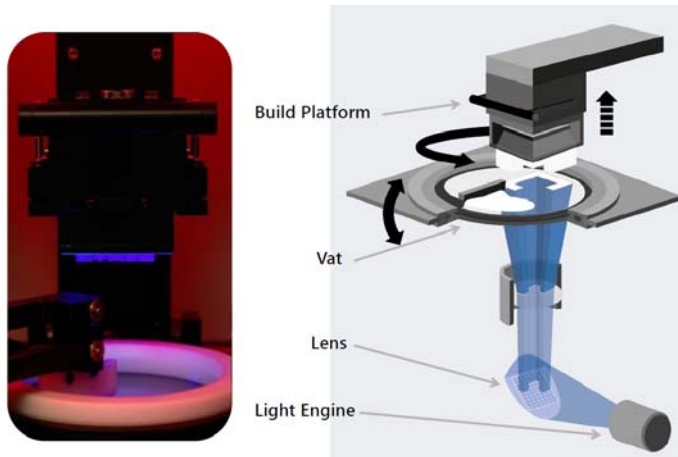
ADiMAJ operated by
AFM

BIEMH
BILBAO
EXHIBITION
CENTRE

EXPOSSIBLE!

Tecnología LCM

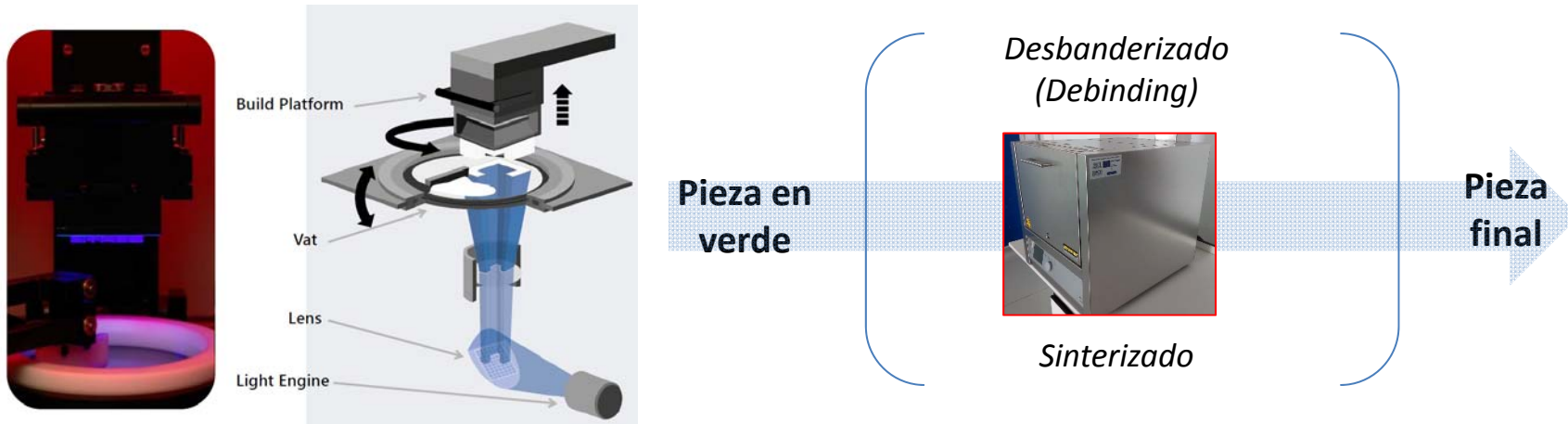
Sistema de **indirecto** de impresión 3D de materiales cerámicos basado en **DLP**.



- + Elevada resolución de impresión para las piezas “en verde”
- Necesidad de post proceso térmico

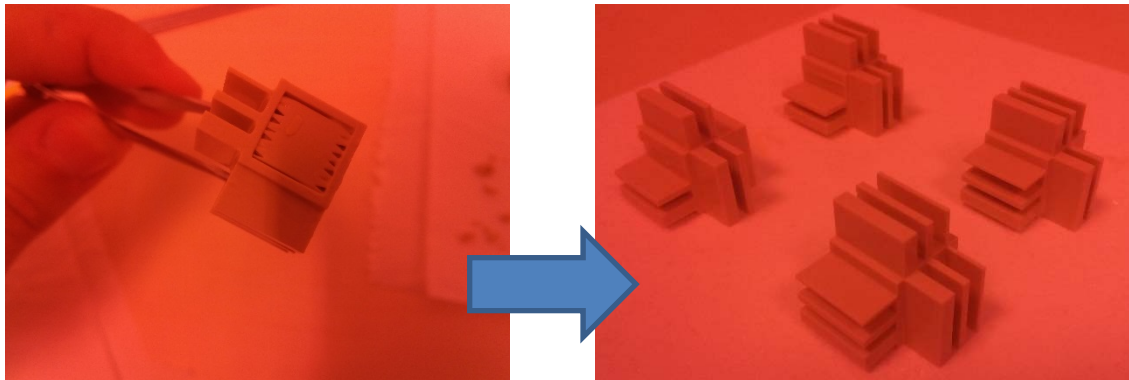
Tecnología LCM

Sistema de **indirecto** de impresión 3D de materiales cerámicos basado en **DLP**.



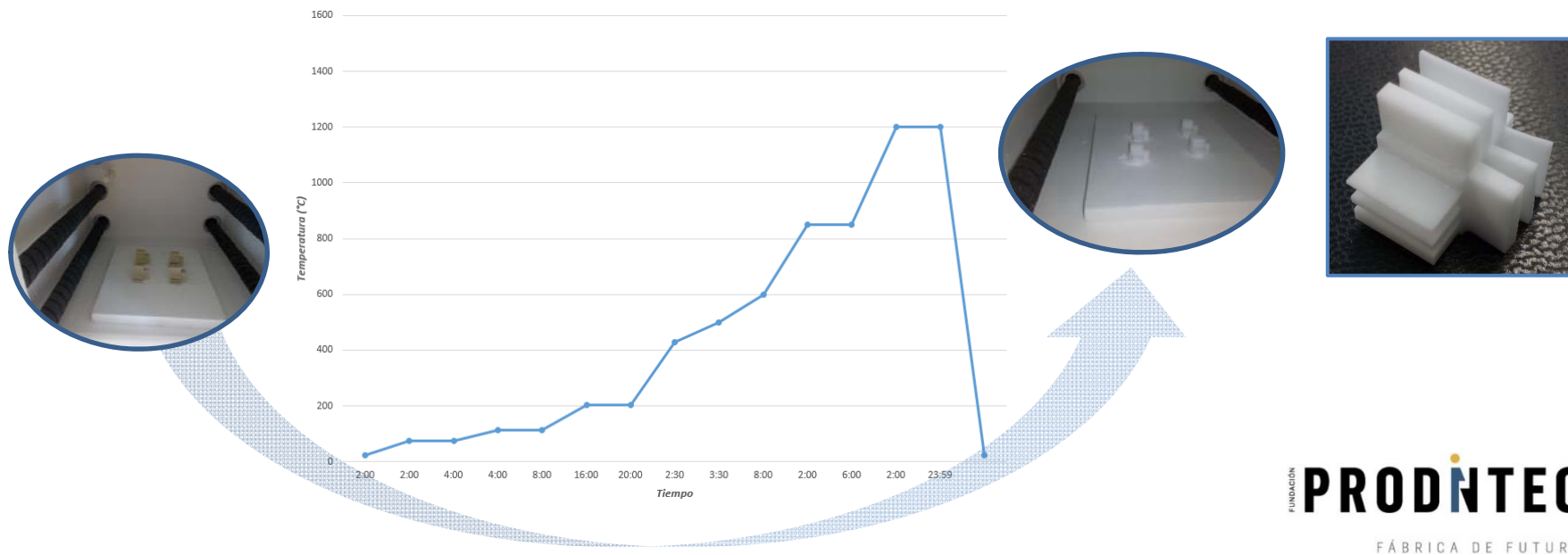
Puesta a punto de proceso

- ~ Material comercial LITHOZ: "LITHABONE 300" (TCP)
- ~ Ciclo de sinterizado estándar



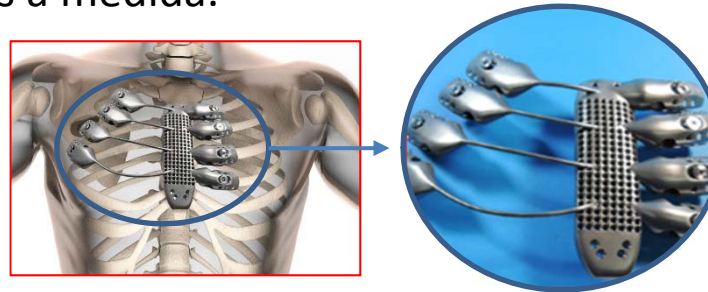
Puesta a punto de proceso

- ~ Material comercial LITHOZ: "LITHABONE 300" (TCP)
- ~ Ciclo de sinterizado estándar

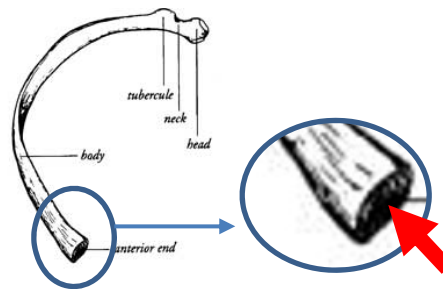


Caso de aplicación en implantología: torácico

Colaboración con Instituto de Investigación Biomédica de Salamanca (IBSAL) en implantes torácicos a medida.

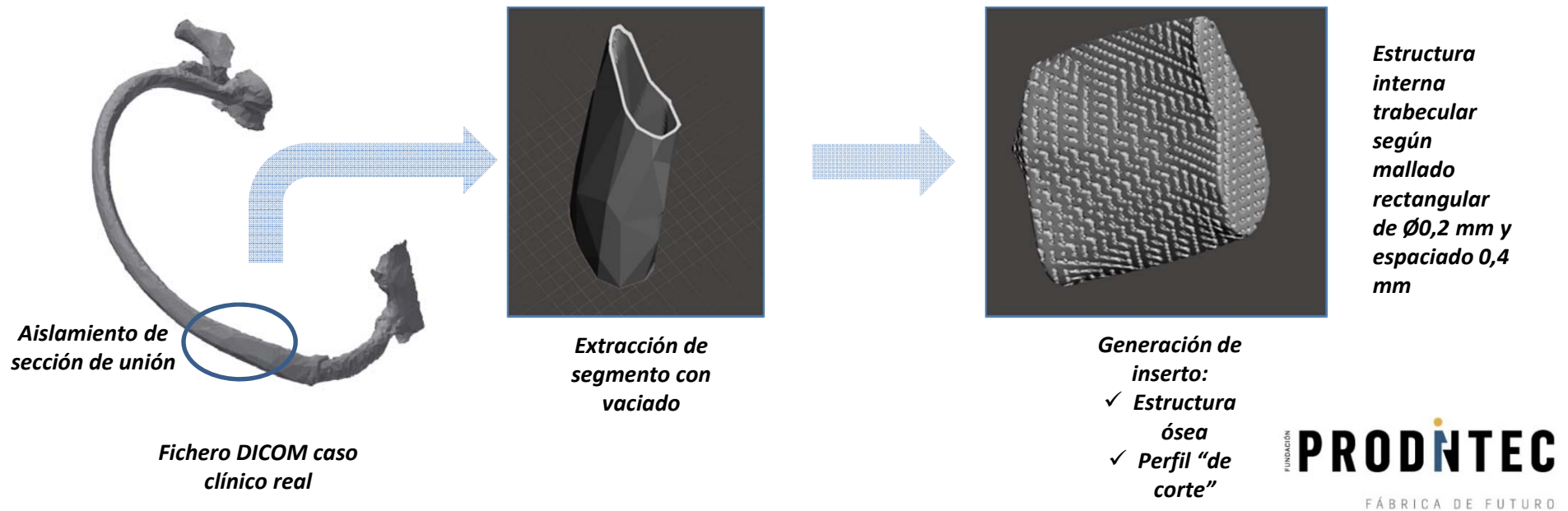


Incorporación de componentes cerámicos como sustento adicional en el interior del hueso



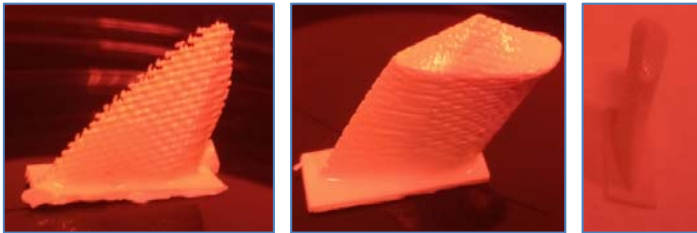
Caso de aplicación en implantología: torácico

Problemáticas asociadas a sistemas de anclaje superficiales: inclusión de punto de anclaje interior “óseo – asimilable”.

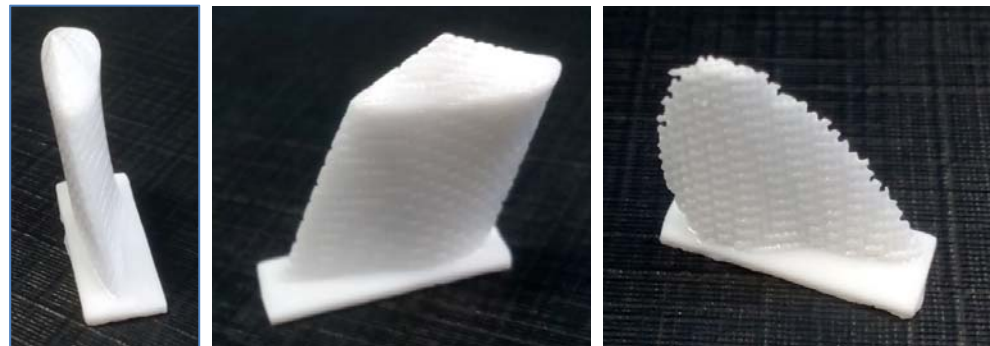


Caso de aplicación en implantología: torácico

Producción de piezas mediante tecnología LCM:



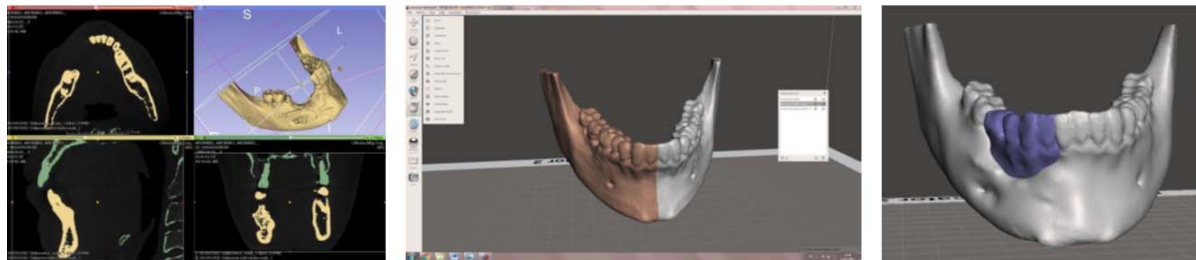
Componentes "en verde"



Componentes sinterizados

Caso de aplicación en implantología: maxilofacial

Colaboración con Clínica Maxilofacial. Reparación de defectos asociados a traumatismo o patología.

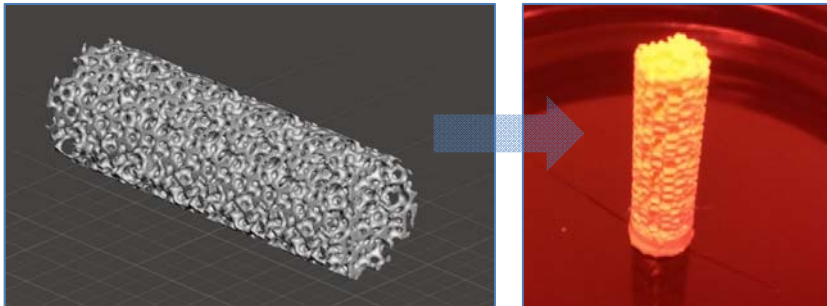


Principio de integración diferente:

- ✓ Se busca óseo-integración (material deseable HA)
- ✓ Inserción basada en confinamiento, no unión mecánica

Caso de aplicación en implantología: maxilofacial

Producción de piezas mediante tecnología LCM:



*Fichero 3D original: modelo textura bio
mimética*

*Componente "en verde"
impreso*



Componente sinterizado

08 / 06 / 2017

JUEVES / OSTEGUNA / THURSDAY

ADDIT3D by BIEMH

FERIA INTERNACIONAL
DE FABRICACIÓN
ADITIVA Y 3D

Jornadas sobre **Fabricación Aditiva**

Luis Suárez Ríos | **FUNDACIÓN PRODINTEC**

¡¡Gracias por su atención!!

ADiMAJ operated by
AFM

BIEMH
BILBAO
EXHIBITION
CENTRE

EXPOSSIBLE!