

PABELLÓN LUXUA NIVEL 3

CARACTERÍSTICAS TÉCNICAS

LUXUA es un espacio diáfano, polivalente y multifuncional situado en el nivel 3 del edificio de convenciones de BEC que cuenta con una gran versatilidad. Dispone de una superficie útil de 2400 m² (53,5 m x 44,78 m) con suelos y paredes de madera y permite su división en cuatro zonas totalmente independientes entre sí.

Además, también cuenta con un office (400 m²) para catering, lo que permite realizar cocktails y cenas de gala de hasta 1000 personas.

Y un hall adicional de 400 m² que completa la zona expositiva.

El Luxua dispone de 8 parrillas de iluminación y equipos audiovisuales centralizados en cabina.

Este espacio permite la interconexión de las diferentes zonas que lo componen y pueden ser independientes entre sí. Es posible retransmitir la sesión o el evento a otras salas del edificio para su seguimiento.

Asimismo ofrece la posibilidad de envío de las señales generadas en la sala a unidades móviles para su retransmisión al exterior. Las instalaciones también están adecuadas para retransmitir cualquier evento al exterior a través de INTERNET.

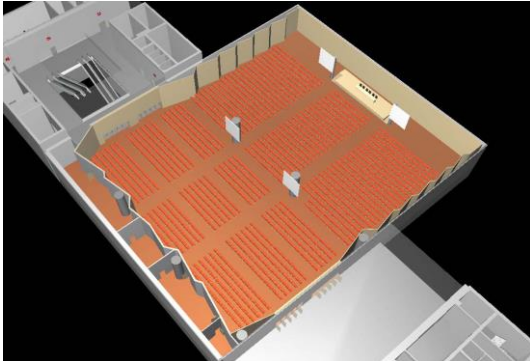


CUADRO DE CAPACIDADES

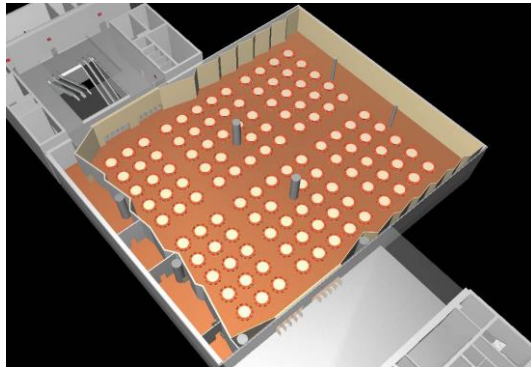
CARACTERÍSTICAS	SUPERFICIE (m ²)	ALTURA (m)	DIMENSIONES LxA (m)	CAPACIDAD (pax)			
				TEATRO	BANQUETE	COCKTAIL	ESCUELA
Luxua (completo)	2.400m	Max 5,86 Min 4,40	54 x 46	1.462 pax	1.100 pax	1.462 pax	1.200 pax
Luxua 1/2	1.200m	Max 5,86 Min 4,40	25 x 46	900 pax	650 pax	900 pax	650 pax
Luxua ¼	600m	Max 5,86 Min 4,40	25 x 23	400 pax	300 pax	600 pax	280 pax

Se aplicará este aforo a las celebraciones estrictamente privadas, de carácter familiar o social, que no estén abiertas a la concurrencia pública; las actividades que se realicen en el ejercicio de los derechos de reunión y manifestación, así como las celebraciones religiosas. Según el artículo 3 de la Ley 10/2015, de 23 de diciembre, de Espectáculos Públicos y Actividades Recreativas.

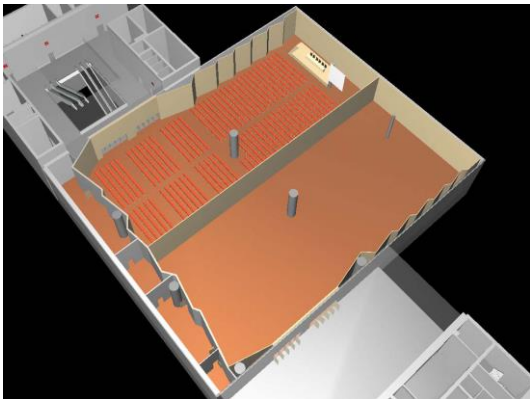
TIPO CONFIGURACIONES



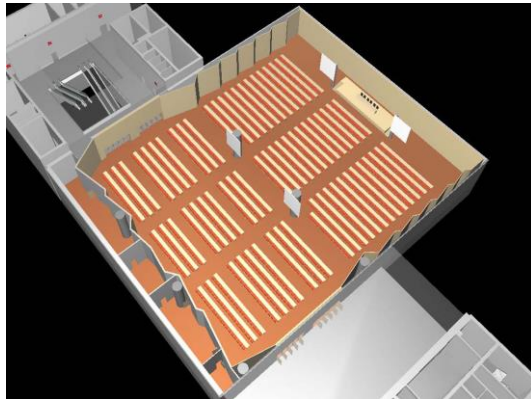
LUXUA: Montaje Teatro



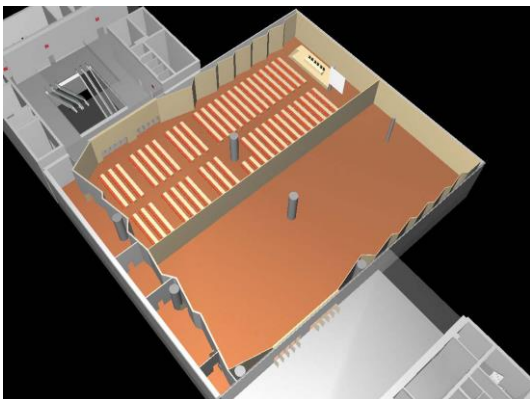
LUXUA: Montaje Banquete



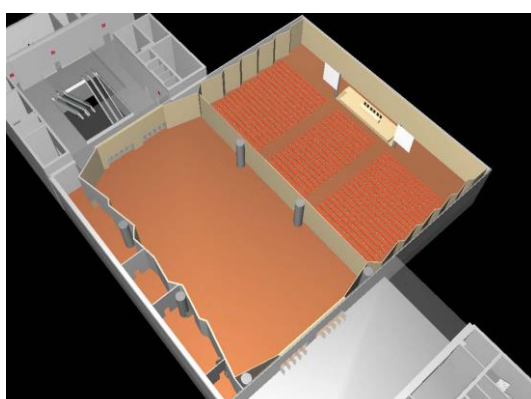
**LUXUA: Montaje Auditorio/Cocktail/
Stands**



LUXUA: Montaje Escuela

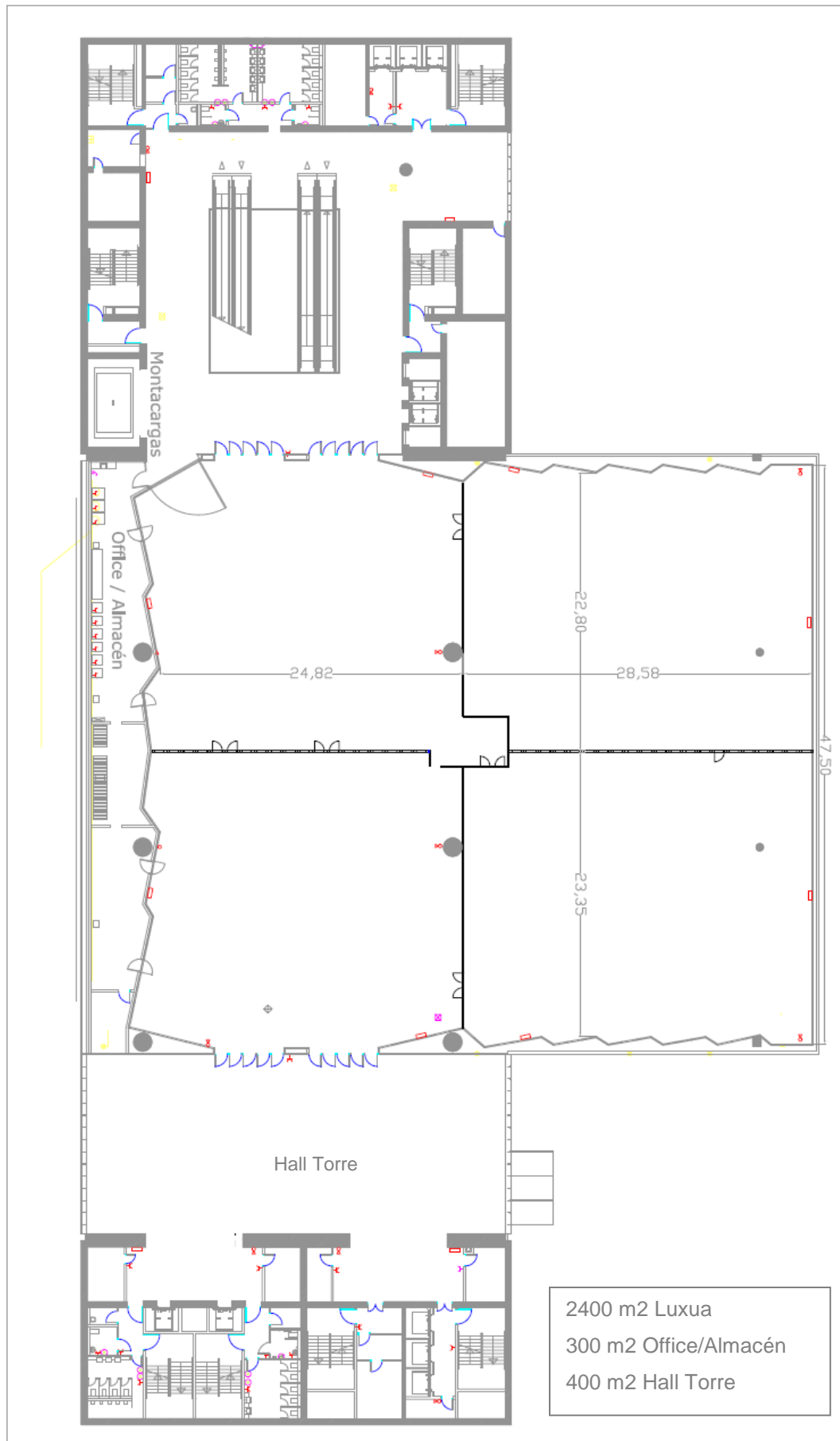


LUXUA: Espacio Multiusos

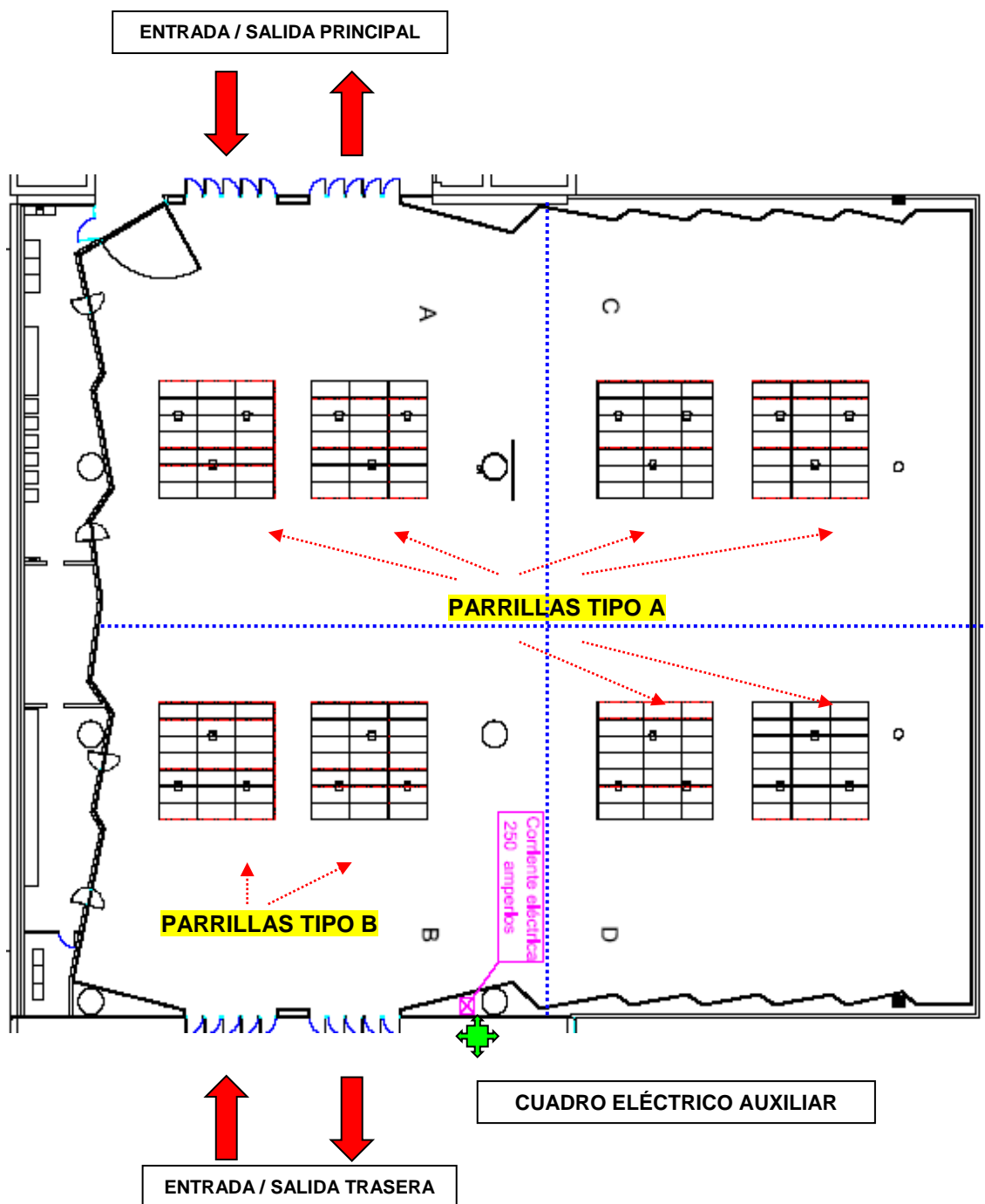


LUXUA: Espacio Multiusos

LUXUA (MEDIDAS + COTAS)



PARRILLAS CONEXIONES – CUADRO ELÉCTRICO AUXILIAR



CARACTERÍSTICAS DE LAS PARRILLAS

- 8 parrillas motorizadas con una resistencia de hasta 500 kg / parrilla.
- Parrillas:
 - **Tipo A** → 3 líneas de 10 amperios
9 cetacs
 - **Tipo B** → 3 líneas de 10 amperios
15 cetacs

ALTURA LUXUA:

- Altura hasta los focos (no fijos): 4,40m
- Altura hasta las parrillas: 5,14m
- Altura hasta techo: 5,86

CARACTERÍSTICAS CUADRO ELÉCTRICO AUXILIAR

Nº Tomas	Amperios	KW.
4	32	20
3	63	40
2	125	80
	máx. 250 A	max. 160 KW.

El consumo máximo en el cuadro es de 250 A / 160 kw

REDES + WIFI:

- Wi-Fi alta capacidad con 7 puntos distribuidos en la planta con capacidad de hasta 242 usuarios por punto.
- Conexiones fijas distribuidas por todo el suelo del Luxua que permiten conectar múltiples equipos simultáneamente
- Una banda ancha de 1000 Mbps que permite destinar a un evento hasta 800 mbps en exclusiva
- Asignación de líneas exclusivas para realización de streaming HD
- Capacidad para crear VLANs de redes internas (wifi, cable) entre la totalidad de espacios

USO DEL LUXUA

Montacargas

El Luxua dispone de un montacargas desde la planta 0 (acceso por calle camional).

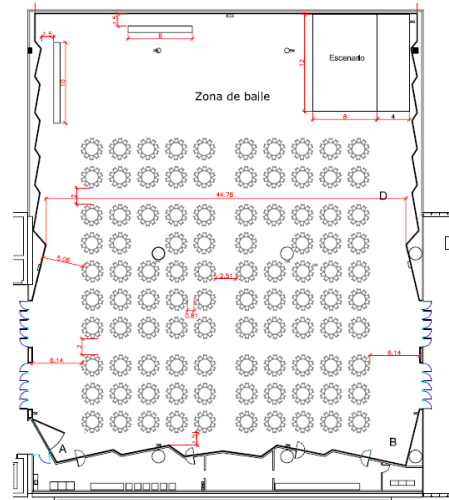
Las medidas son:

- 6 metros de ancho.
- 3,5 metros fondo
- 2,62 metros altura interior
- (**Importante:** Limitación de altura en vial de acceso en planta 0: 2,20 mts)
- Peso máximo 3000Kg

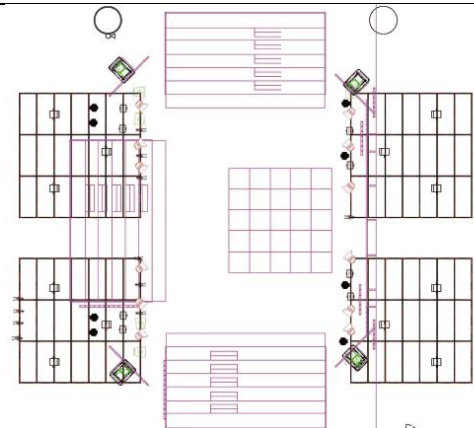
Pesos

El suelo del Luxua puede soportar una carga de hasta 500 kg/m². Las CAJAS DE REGISTRO de suministros de servicios no podrán ser utilizadas como soporte de cargas puntuales.

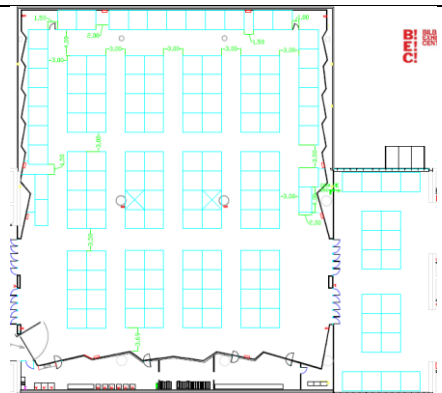
DIFERENTES CONFIGURACIONES DE LUXUA



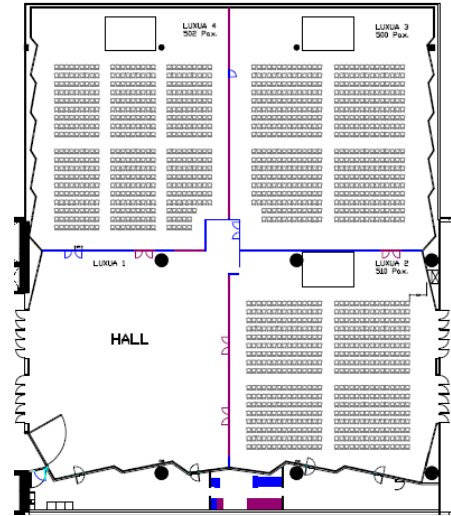
CATERING



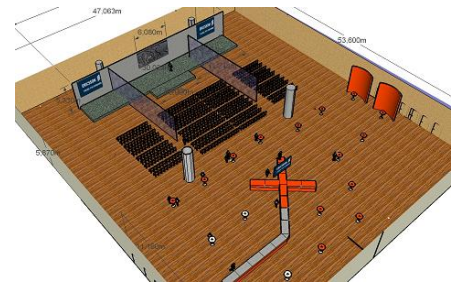
CONVENCIÓN (1/2 Luxua)



FERIA / EXPOSICIÓN



Sala de Conferencias (300 pax)



Convencion (Luxua completo)

