

## PABELLONES

### CARACTERÍSTICAS TÉCNICAS

**BEC** cuenta con 6 pabellones sin columnas dispuestos a ambos lados de una gran calle que recorre el recinto de norte a sur que ofrecen 150.000 m<sup>2</sup> de superficie de exposición

El pabellón 1, 2 y 3 disponen de unas cortinas separadoras que dividen los 15.000 m<sup>2</sup> de cada pabellón en 3 espacios de 5.000 m<sup>2</sup>.



### CUADRO DE CAPACIDADES

	Superficie (m <sup>2</sup> brutos)	Altura (m)	Dimensión (LxA) (m) netas/	Capacidad/Capacity			
				Banquete	Cocktail	Escuela	Teatro
Atrio Central	16.729	7	550 x 25				
Bizkaia Arena	26.000	Max 18 Min 12					13.448
Pabellones 1, 2, 3 y 6	15.718	Max 18 Min 12	125 x 125	4.000	10.000	5.000	7.000
Pabellón 5	20.599	Max 18 Min 12	130 x 160	6.000	12.000	7.000	10.000

### DESCRIPCION ELEMENTOS

#### **TECHO:**

El techo de los pabellones está cubierto por una malla espacial con una capacidad de cuelgue de 270 kg/bola. La distancia entre bolas es de 3,65 mts.

Están excluidas de esta malla las jacenas de techo, que tienen una anchura de 7 mts.

#### **SUELOS:**

Los suelos de los pabellones tienen una sobrecarga máxima de 4.000 Kg/m<sup>2</sup>

Todos los pabellones disponen de canalizaciones de fuerza (con conexiones de 63 amp y 32 amp), voz y datos, agua y desagüe cada 6 mts.

#### **ACCESOS:**

Cada pabellón dispone de 8 portones de acceso (enfrentados 4 a 4) de 7 mts de ancho por 5 mts de alto, para acceso de vehículos de carga, lo que permite una fácil maniobra desde cualquier punto del pabellón y por tanto, un montaje y desmontaje más rápido.

BEC dispone de una calle perimetral interior a la que se accede desde un único punto (Puerta Sur) de 14mts de anchura y más de 1 km.

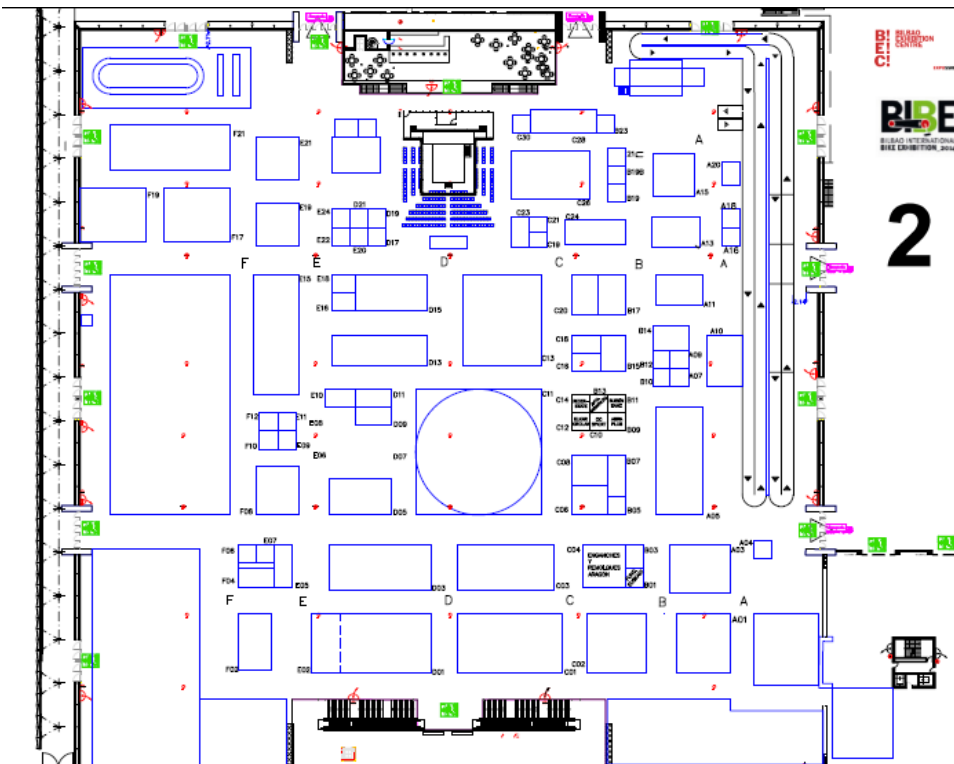
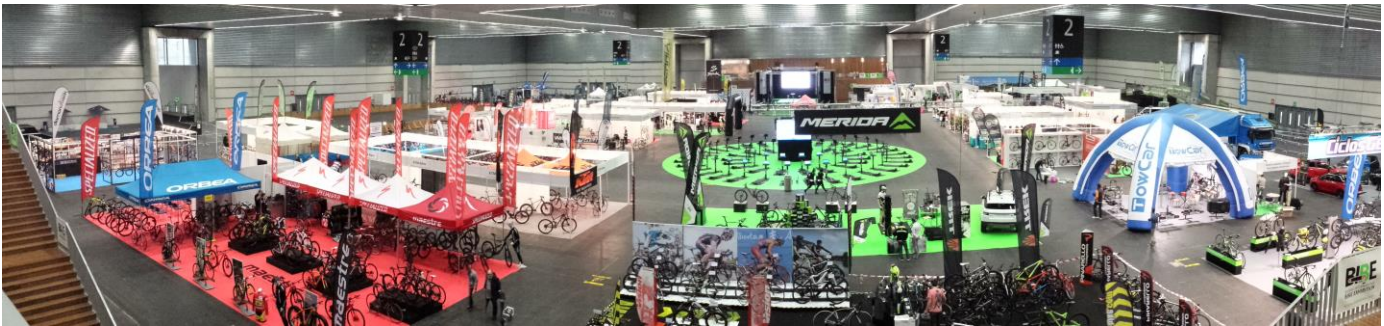
## EQUIPAMIENTOS:

Todos los pabellones disponen de megafonía general con microfonía fija e inalámbrica. Esta megafonía puede ser activada de forma individual o bien para todos los pabellones desde cualquier centro de control ubicado en la planta 2 del pabellón.

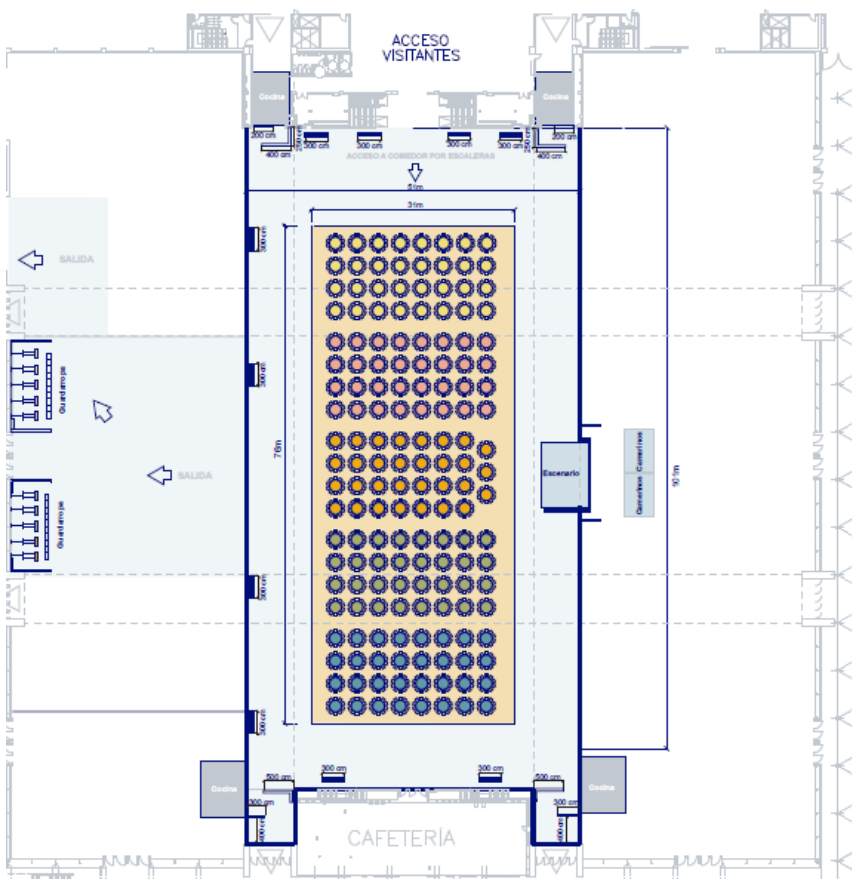
Tanto los pabellones como la calle perimetral disponen de un CCTV localizado en el Centro de Control de BEC con personal cualificado las 24 horas del día.

Desde el Centro de Control se controlan todos los accesos a pabellones, así como la iluminación general y la climatización permitiendo una gran flexibilidad en la celebración de cualquier evento.

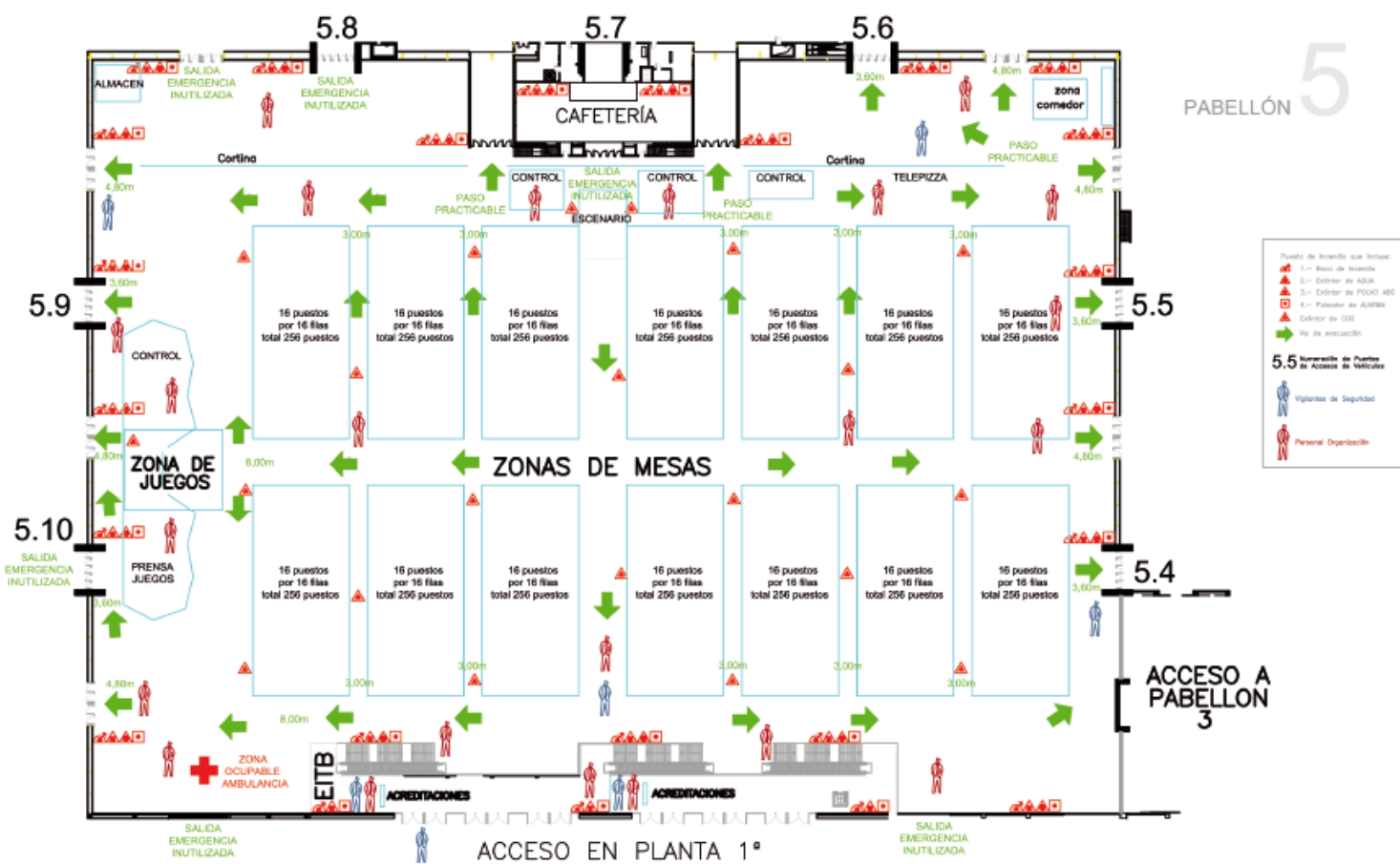
## TIPO CONFIGURACIONES



**Certamen distribuido en 15.000 m2**



**Cena de Gala para 1500 personas en 1/3 de pabellón.  
Zona de catering en los 2/3 restantes**



**Distribución de Euskal Encounter (Reunión multitudinaria de aficionados y profesionales de la informática)**