

SALA 1 NIVEL 5

CARACTERÍSTICAS TÉCNICAS

Tiene una capacidad de 340 personas en sillas con pala y 176 en escuela. Se divide mediante paneles insonorizados en 2 espacios

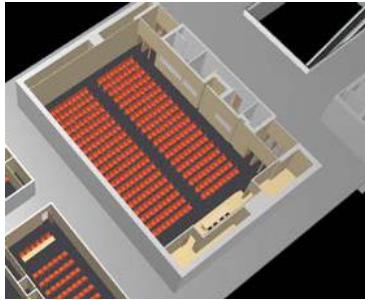
La interconexión de la Sala 1 con el resto de las salas del Centro de Congresos permite retransmitir diferentes formatos de imagen, sonido y traducción simultánea a los diferentes espacios del recinto.



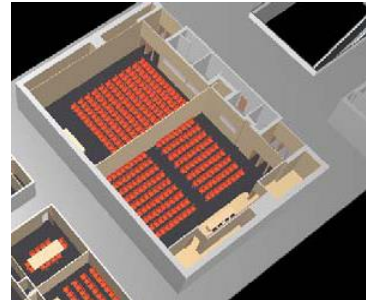
CUADRO DE CAPACIDADES

NOMBRE SALA	SUPERFICIE (m2)	ALTURA (m)	DIMENSION LxA (m)	ESCENARIO	CAPACIDAD (pax)				
					Teatro	Escuela	Tipo "U"	Cabaret	Consejo
Sala 1	353	3,75		20 m2	340	176	50	108	50
Sala 1A	175	3,75		20 m2	160	80	28	54	30
Sala 1B	177	3,75		----	140	72	32	54	30

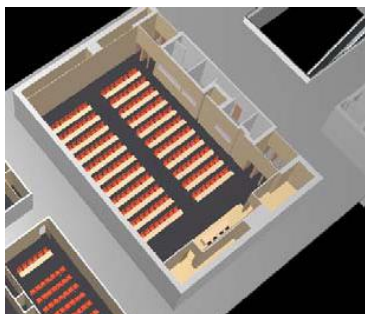
TIPO CONFIGURACIONES



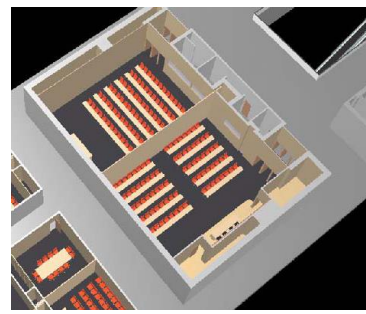
Teatro



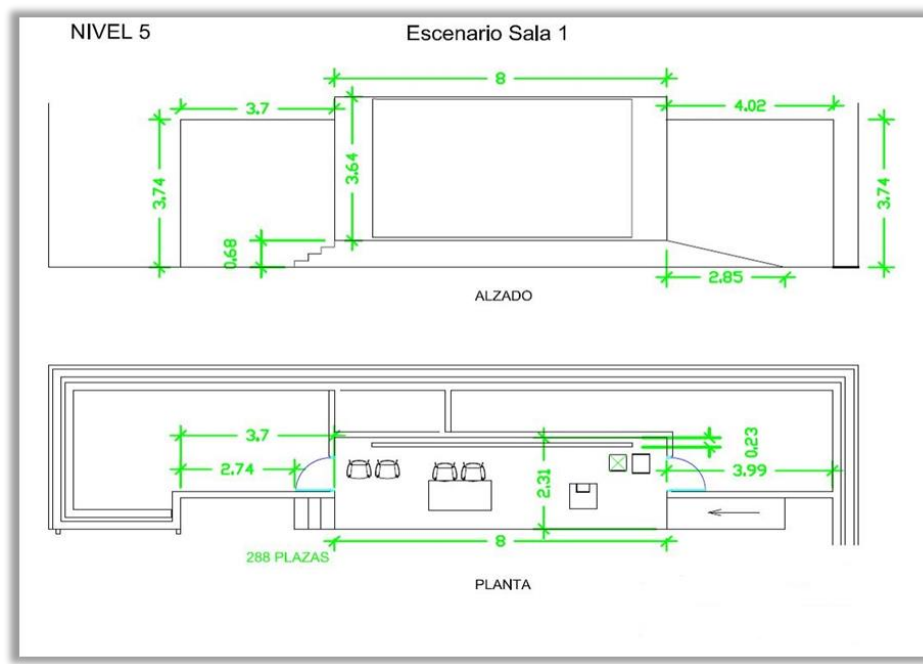
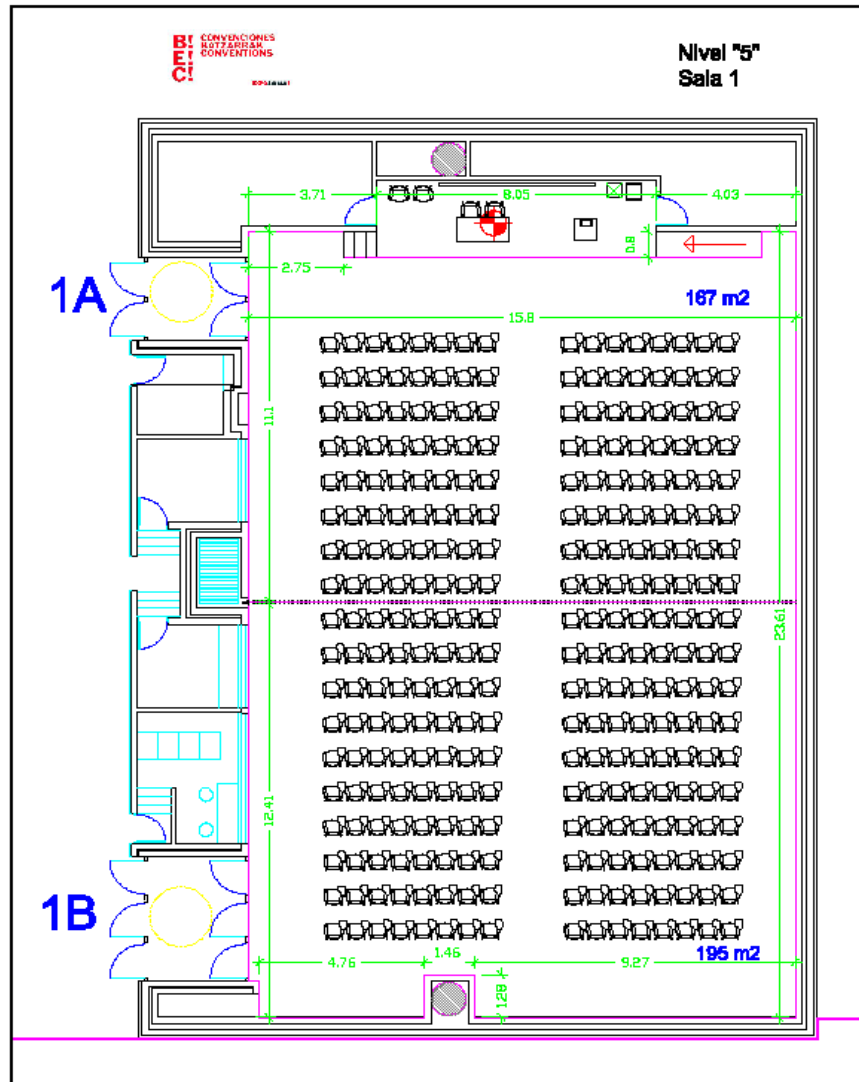
Teatro (dividido en 2)



Escuela



Escuela (dividido en 2)



CARACTERÍSTICAS AUDIOVISUALES

MOBILIARIO:

- Mesa de presidencia de hasta 6 ponentes.
- Atril

SONIDO:

- Microfonía (fija, inalámbrica: de mano, diadema, unidad de delegado digital BOSCH)
- Tomas de audio homologadas (XLR), para medios de comunicación.
- Sistema intercom
- Reproductores/grabadores de diversos formatos

IMAGEN

- Pantalla en escenario de 150". (3 x 2,30 mts)
- Proyector Barco IQ 500
- Monitores de referencia en escenario
- Conexionado por fibra óptica entre escenario y cabina de control.
- Reproductores/grabadores de diversos formatos
- Mezcladores de video
- 2 cámaras motorizadas para el seguimiento, grabación y retransmisión de los diferentes eventos.
- Conexionado para Unidad Móvil

TRADUCCIÓN SIMULTÁNEA

- 2 cabinas de traducción simultánea independientes.
- Equipamiento digital de 3 idiomas
- Receptores inalámbricos digitales estéreo BOSCH

ILUMINACIÓN

- Parrilla motorizada con iluminación regulada en escenario
- Iluminación general de sala dividida en diferentes circuitos

VIDEOCONFERENCIA:

- Equipo de videoconferencia de altas prestaciones capaz de transmitir/recibir audio y vídeo con calidad a través de líneas RDSI, en disposición local.

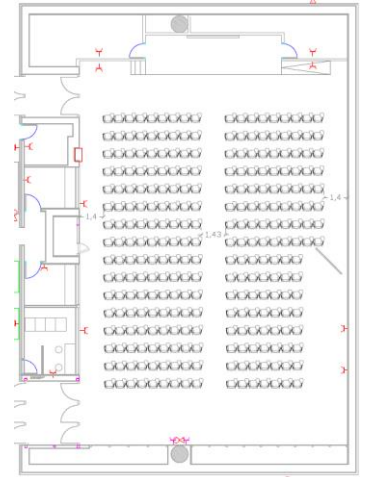
REDES + WIFI

- Wi-Fi alta capacidad con 4 puntos distribuidos en la sala con capacidad de hasta 242 usuarios por punto.
- Conexiones fijas distribuidas por todo el suelo de la Sala que permiten conectar más de 300 equipos simultáneamente
- Una banda ancha de 1000 Mbps que permite destinar a un evento hasta 800 mbps en exclusiva
Asignación de líneas exclusivas para realización de streaming HD
Capacidad para crear Vlans de redes internas (wifi, cable) entre la totalidad de espacios

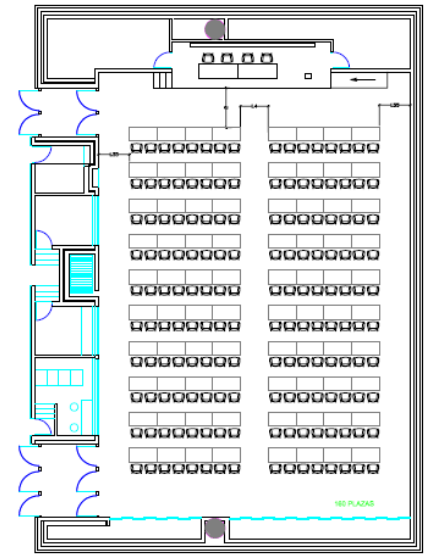
DIFERENTES CONFIGURACIONES SALA 1



Configuración TEATRO



Configuración ESCUELA



Configuración "U"

