

## 1. GELA 5. SOLAIRUA

### EZAUGARRI TEKNIKOAK

Gehienez 340 pertsonarentzako lekua, pala duten aukiekin eta 176 eskolan. 2 gunetan bereiz daitezke panel intsonorizatuen bitartez.

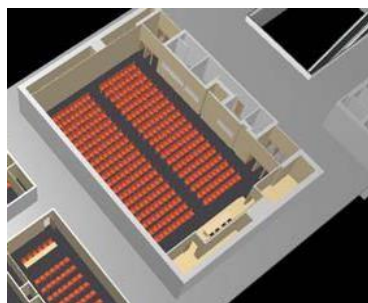
1 gela Biltzar Zentrotako gainerako geekin irudia hainbat formatutan, soinua eta aldibereko itzulpengintza transmititzea ahalbidetzen du.



### GAITASUNEN TAULA

GELAREN IZENA	AZALERA (m <sup>2</sup> )	ALTUERA (m)	NEURRIAK LxZ (m)	AGERTOKIA	GAITASUNEN (Pert)				
					Antzoki	Eskola	"U" mota	Kabareta	Kontseilu
1. gela	3	3,75		20 m <sup>2</sup>	340	176	50	108	50
1A gela	1	3,75		20 m <sup>2</sup>	160	80	28	54	30
1B gela	1	3,75		----	140	72	32	54	30

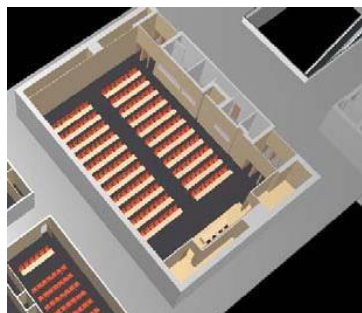
### KONFIGURAZIO MOTAK



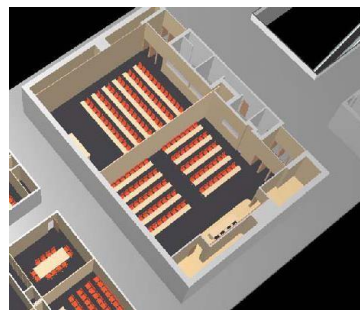
**Antzokia**



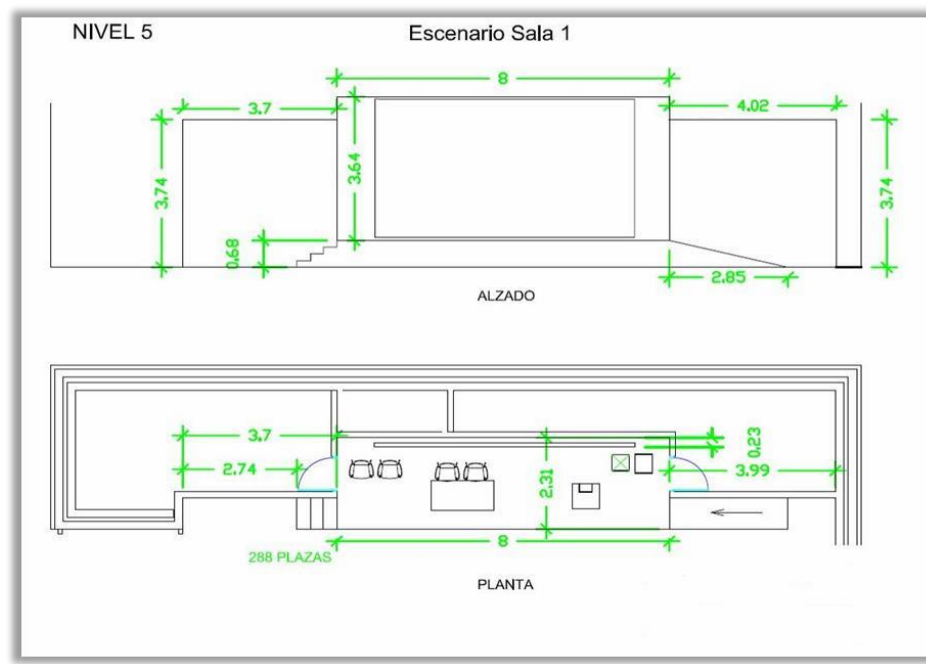
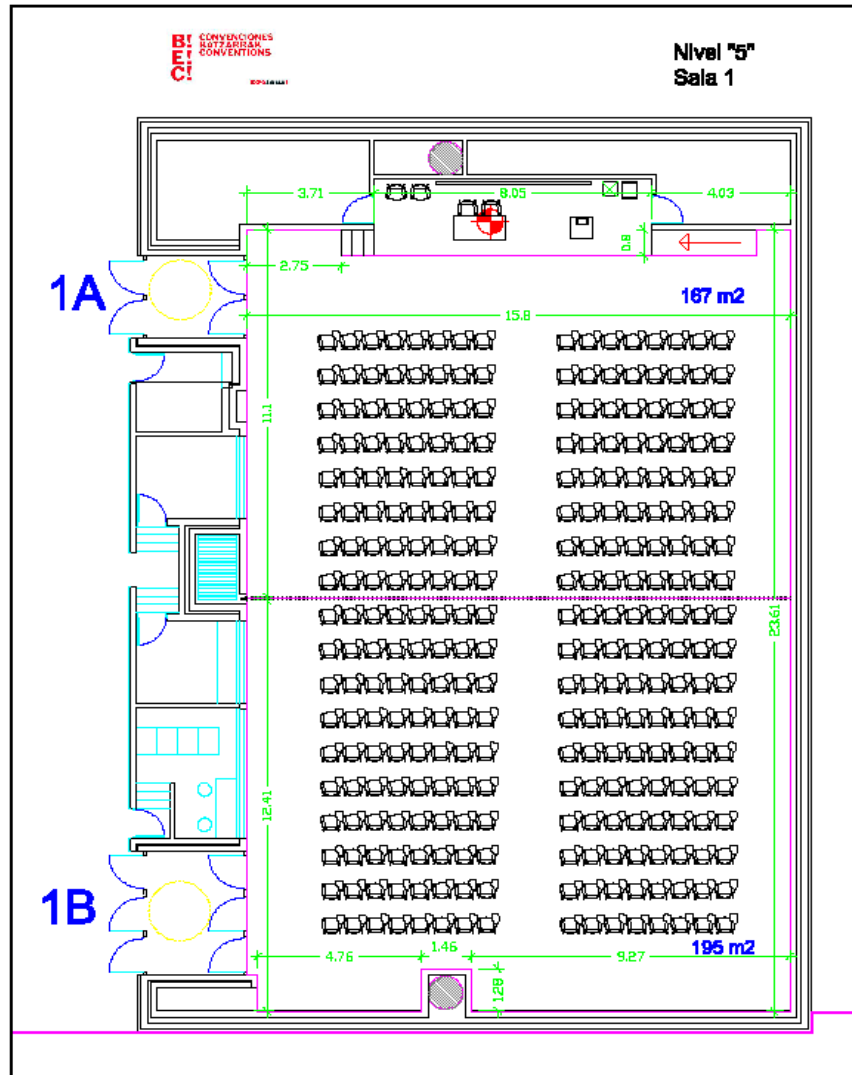
**Antzokia (2tan banandua)**



**Eskola**



**Eskola (2tan)**



## **IKUS-ENTZUNEZKOEN EZAUGARRIAK**

### **ALTZARIAK:**

- 6 hizlarira arteko presidentzia-maila.
- Atrila

### **SOINUA:**

- Mikrofonia (finkoa, haririk gabekoa: eskukoa, diadema, BOSCH delegazio digitaleko unitatea)
- Audio-hartune homologatuak (XLR), komunikabideentzat.
- Intercom sistema
- Hainbat formatuko erreproduzigailuak/grabagailuak

### **IRUDIA**

- 150"-ko pantaila agertokian (3 x 2,30 m)
- Barco IQ500 proiektagailua
- Erreferentziako monitoreak agertokian
- Agertokiaren eta kontroleko kabinaren artean zuntz optiko bidez konektatuta.
- Hainbat formatuko erreproduzigailuak/grabagailuak
- Bideo-nahasgailuak
- Motordun bi kamera ekitaldien jarraipena egiteko eta haiek grabatu eta transmititzeko.
- Unitate Mugikorrentzako konexioak

### **ALDIBEREKO ITZULPENGINTZA**

- Bereizitako aldibereko itzulpengintzarako 2 kabina
- Ekipamendu digitala 3 hizkuntzarako
- Haririk gabeko BOSCH hargailu digital estereoak

### **ARGIZTAPENA**

- Motordun parrilla agertokian kontrolatutako argiztapenarekin
- Gelako argiztapen orokorra hainbat zirkuitutan berezia

### **BIDEOKONFERENTZIA:**

- Goi prestazioak dituen bideokonferentziako ekipoa, kalitatezko audioa eta bideoa transmititu eta jasotzeko gai dena RDSI lineen bitartez, tokian.

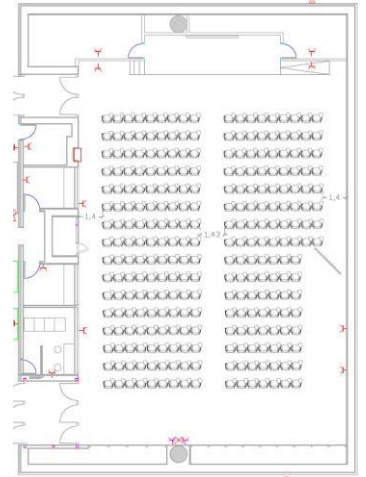
### **SAREAK ETA WIFIA**

- Goi kalitateko Wi-Fia gelan dauden 4 puntuak baliatuta. 242 erabiltzailerentzako gaitasuna puntu bakoitzean.
- Gelaren lurrian konexio finakoak, zeinak aldi berean 300 ekipotik gora konektatzea ahalbidetzen duten
- 1000 Mbps-eko banda zabala, 800 Mbps arteko abiadura eskaintzeko ekitaldi bakoitzari. Streaming HD egiteko linea eskusiboen esleipena  
Gune guztien artean WLAN bidez barne-sareak sortzeko ahalmena (Wi-Fia, kablea)

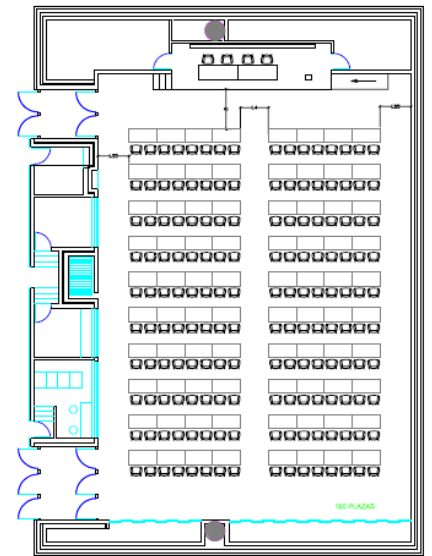
## 1 GELA KONFIGURATZEKO MODU EZBERDINAK



**ANTZOKIAREN konfigurazioa**



**ESKOLAREN konfigurazioa**



**"U" konfigurazioa**

